

Hulda Kristjánsdóttir

From: Sólveig Olga Sigurðardóttir <solveig@utu.is>
Sent: þriðjudagur, 20. febrúar 2024 15:27
To: Hulda Kristjánsdóttir
Subject: 2109087 - Mál fyrir fund sveitarstjórnar, Egilsstaðir 1 L211449; Suðurgaffall og Skógarlundur; Ný staðföng og stofnun lóða
Attachments: Lóðablað, Skógarlundur 1 (áður Egilsstaðir 1) L221449 eftir breytingu, uppfærð tillaga.pdf; Lóðablað, Skógarlundur 2, upprunaland Skógarlundur 1 (áður Egilsstaðir 1) L221449, uppfærð tillaga.pdf; Lóðablað, Skógarlundur 3, upprunaland Skógarlundur 1 (áður Egilsstaðir 1) L221449, uppfærð tillaga.pdf; Lóðablað, Skógarlundur 4 (áður Egilsstaðir lóð) L166413, uppfærð tillaga.pdf

Sæl Hulda

Hér er gamalt mál sem hefur strandað í kerfinu, en á sínum tíma afgreiddi skipulagsnefnd málið með athugasemdum en sveitarstjórn frestaði. Síðan komu uppfærð gögn sem tóku mið af athugasemdum skipulagsnefndar, en þá þarf sveitarstjórn víst að taka málið fyrir aftur fyrst því var frestað.

Ég sendi hér lóðablöðin með nýjum staðföngum, Skógarlundur, í takt við bókun skipulagsnefndar.

Hér er bókun sveitarstjórnar:

Stofnunupplýsingar

Heiti : Afgreiðsla sveitarstjórnar Flóahrepps 9.11.2021, Egilsstaðir 1 L211449, Suðurgaffall og Skógarlundur, ný staðföng og stofnun lóða
Málsnúmer : 2109087
Málsaðili : Snorri Baldursson
Athugasemd : Lögð er fram umsókn Guðbjargar Guðmundsdóttur um ný staðföng vegna umsóknar landeigenda um stofnun frístundahúsalóða skv. skipulagi úr landi Egilsstaða 1 L211449. Á skipulaginu koma ekki fram staðföng lóðanna en skv. umsókn og lóðablöðum er óskað eftir að nýju lóðirnar fái staðföngin Suðurgaffall 1 og 2, Egilsstaðir 1 L211449 verði Suðurgaffall 3 og að Egilsstaðir lóð L166413 fái staðfangið Skógarlundur.

Nefndin mælist til þess að skráning staðfanga innan svæðisins í heild verði í takt við reglugerð um skráningu staðfanga. Varðandi umsótt staðföng og vegna aðkomu að L166413 skv. skipulagi þá mælist nefndin til þess að lóðirnar fái staðföngin Suðurgaffall 1-4 eða Skógarlundur 1-4 og breyta númeraröðinni til samræmis við aðkomu að þeim.

Lagðar eru fram umsóknir um 4 ný staðföng á frístundalóðir úr landi Egilsstaða 1 L211449. Sótt er um eftirfarandi nöfn: Suðurgaffall 1, Suðurgaffall 2 og Suðurgaffall 3 á nýjar lóðir og Skógarlundur á Egilsstaði L211449.

Sveitarstjórn Flóahrepps tekur undir ábendingu í bókun skipulagsnefndar hér að framan og með vísan í reglugerð 577/2017 um skráningu staðfanga, að æskilegra væri að lóðirnar fjórar hétu annaðhvort Suðurgaffall 1 ? 4 eða Skógarlundur 1 ? 4.

Afgreiðslu málsins frestað.

Samþykkt með 5 atkvæðum.

Með bestu kveðju,
Sólveig

Sólveig Olga Sigurðardóttir
Aðstoðarmaður skipulagsfulltrúa



Dalbraut 12, 840 Laugarvatni

Netfang: solveig@utu.is

Veffang: www.utu.is

Kortasjá Suðurlands: <https://www.map.is/sudurland/>

[Náðu þér í island.is – appið](#)

The advertisement features the UTU logo and text on the left, and a smartphone displaying the app interface on the right. The text in the ad reads: 'Fylgstu með pósthólfinu þínu', 'Náðu þér í island.is appið í símann', and 'Þú sérð afgreiðslur erinda þinna í pósthólfinu þínu á island.is (Mínar síður)'.



Yfirlitsmynd - ekki í kvörðu

Landeignanúmer L211449

Hnitpunktar í ISN93	x-hnit	y-hnit
Pkt. 8	416673.60	379966.40
9	416624.81	379999.27
10	416649.43	380039.10
20	416729.20	380049.50
21	416726.80	380051.10
22	416677.27	380084.14

Um er að ræða 5.005m² eftirstandandi úr lóðinni Egilsstaðir 1 L211449 og mun hún halda landeignnúmeri sínu.

Lóðin er skilgreind í deiliskipulagi frá 2007 en var ekki stofnuð um leið og aðrar lóðir úr því skipulagi, hún mun fá nafnið Suðurgaffall 3. Lóðin er innan fristundasvæðis skv. Aðalskipulagi Flóahrepps 2017 - 2029

Skýringar:

- Lótamörk og hnit
 - Hús núverandi
 - Byggingarreitir hámark
 - Blástæði
 - Kvöð um aðkomu
 - Vegur
 - Lóbástærð 100 m²
 - Hæðarflnur
- Sjá jafnframt skipulagsupprátt og skilmála

Staðfesting skipulagsfulltrúa



Flóahreppur
LÓÐARBLAÐ - Skógarlundur 1



Lóðarbláð er í samræmi við gildandi deiliskipulag staðfest 06. 06. 2007

Upprunanúmer L211449

Nýtt landeignanúmer: L _____

Hnitpunktar í ISN93	
Pkt.	x-hnit
9	416624.81
10	416649.43
11	416536.00
12	416560.57

Um er að ræða 5.005m² úr lóðinni Egilsstaðir 1 L211449.

Lóðin er skilgreind í deiliskipulagi frá 2007 en var ekki stofnuð um leið og aðrar lóðir úr því skipulagi, hún mun fá nafnið Suðurgaffall 2.

Lóðin er innan frístundasvæðis skv. Aðalskipulagi Flóahrepps 2017 - 2029

Skýringar:

- Lóðamörk og hnit
 - Hús núverandi
 - Byggingarreitir hámark
 - Bílastæði
 - Kvæð um aðkomu
 - Vegur
 - Lóðastærð
 - Hæðarlinnur
- Sjá jafnframt skipulagsupplýtt og skilmála

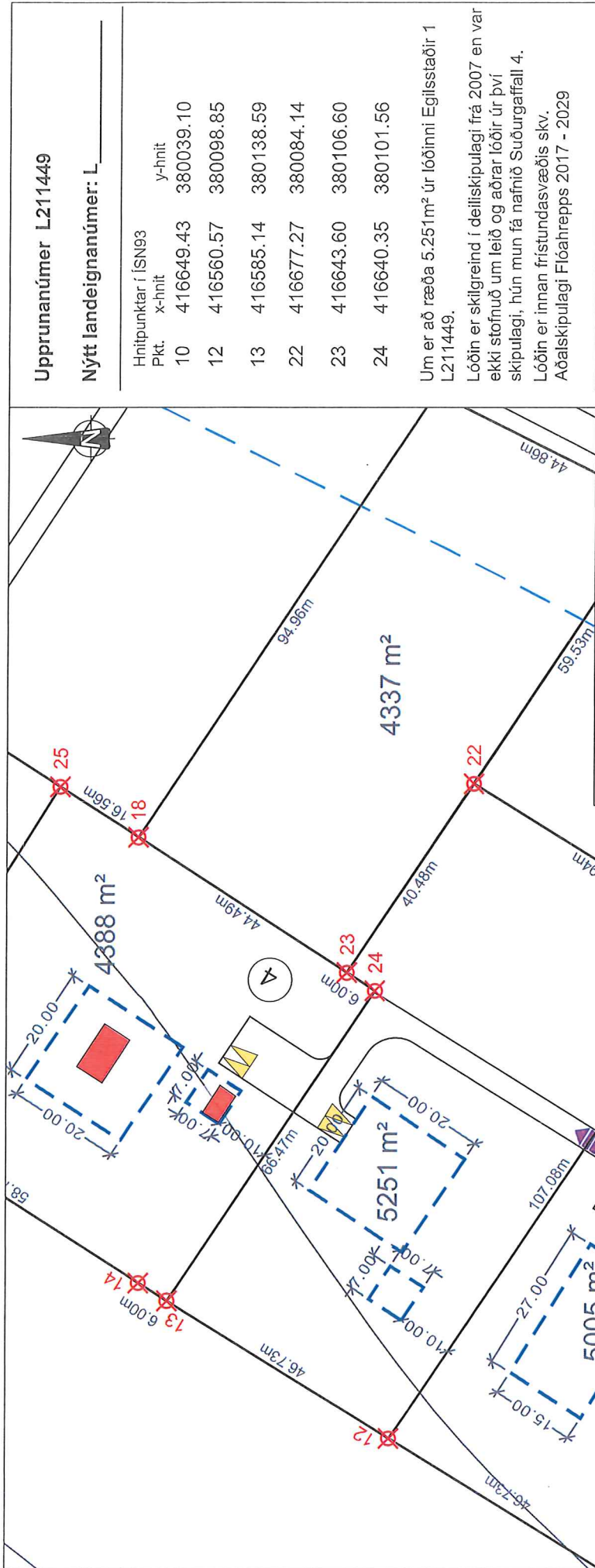


Staðfesting skipulagsfulltrúa



Flóahreppur
LÓÐARBLAÐ - Skógalundur 2





Upprunanúmer L211449
Nýtt landeignanúmer: L

Hnitpunktar í ÍSN93	
Pkt.	y-hnit
10	416649.43
12	416560.57
13	416585.14
22	416677.27
23	416643.60
24	416640.35

Um er að ræða 5.251m² úr lóðinni Egilsstaðir 1 L211449.

Lóðin er skilgreind í deiliskipulagi frá 2007 en var ekki stofnuð um leið og aðrar lóðir úr því skipulagi, hún mun fá nafnið Suðurgaffall 4.

Lóðin er innan frístundasvæðis skv. Aðalskipulagi Flóahrepps 2017 - 2029



Skýringar:

- Lóðamörk og hnit
- Hús núverandi
- Byggingarreitir hámark
- Bílastæði
- Kvæð um aðkomu
- Vegur
- Lóðastærð 100 m²
- Lóðastærð
- Hæðarlínur

Sjá jafnframt skipulagsupprátt og skilmála

Landeignanúmer L166413

Hnitpunktar í ISN93

Pkt.	x-hnit	y-hnit
13	416585.14	380138.59
14	416588.30	380143.70
15	416620.08	380193.09
18	416667.70	380144.00
23	416643.60	380106.60
24	416640.35	380101.56
25	416676.72	380157.89

Um er að ræða lóðina Egilsstaðir lóð L166413. Lóðin stækkar lítillega til suð-vesturs vegna fjárlægðar frá byggingareit gestahúss í lóðamörk og er lóðin eftir breytingu 4.388m². Viðbótin 399m², kemur úr lóðinni Egilsstaðir 1, L211449. Egilsstaðir lóð (L166413) fær heitið Skógarlundur. Lóðin er innan fristundavæðis skv. Aðalskipulagi Flóahrepps 2017 - 2029

Skýringar:

- Lóðamörk og hnit
- Hús núverandi
- Byggingarreitur hámark
- Bilastæði
- Kvöð um aðkomu
- Vegur
- 100 m² Lóðastærð
- Hæðarfinnur

Sjá jafnframt skipulagsupprátt og skilmála

Staðfesting skipulagsfulltrúa



Flóahreppur
LÓÐARBLAÐ - Skógarlundur 4

