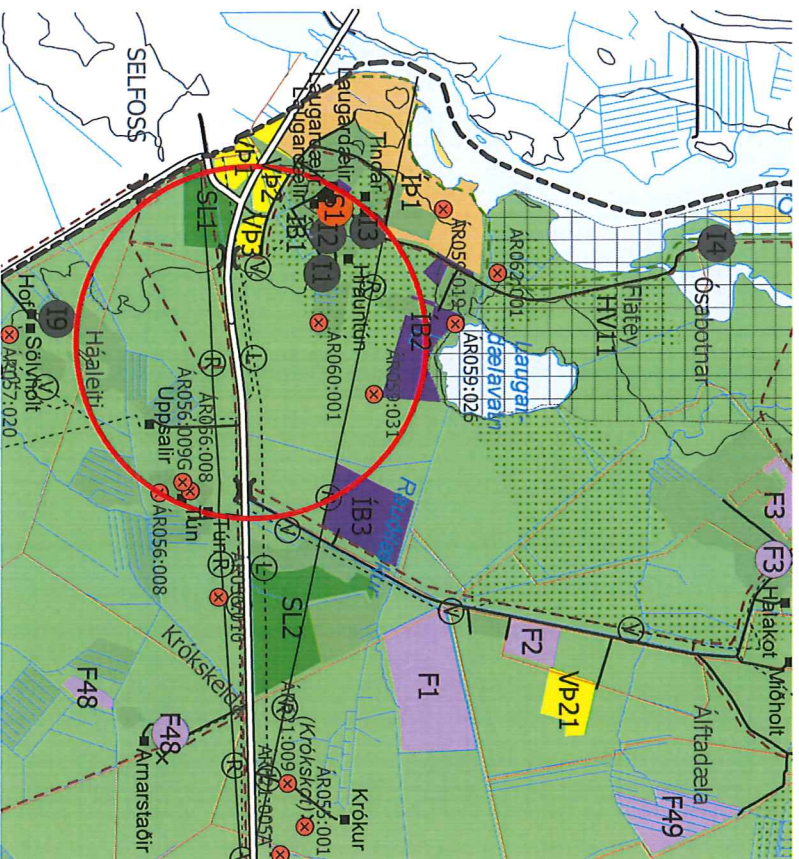
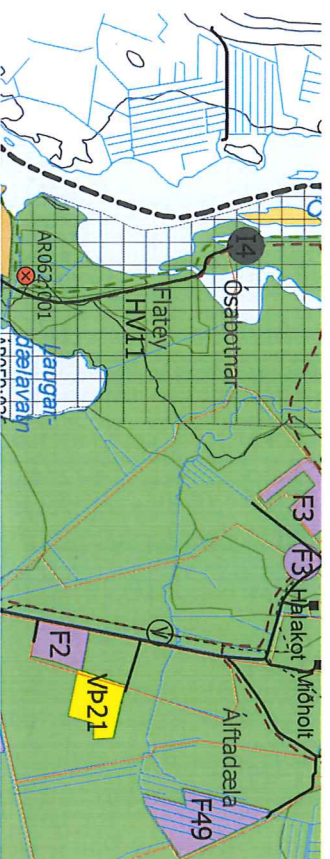


# Flóahreppur Aðalskipulag 2017-2029

## Sveitarfélagsuppráttur - Breyting aðalskipulags við Suðurlandsveg



GILDANDI AÐALSKIPULAGSUPPRÁTTUR



<b>Skýringar</b>		
<b>Landnotkunarflokkur</b>		
Frístundabyggð		Slóðar
Landbúnaðarsvæði		Gönguleið
Skógræktar- og landgræðslusvæði		Reiðleið
Verslun- og þjónusta		Vatnsveita
Íbúðarbyggð		Ljósleiðari
Íþróttasvæði		Rafveita, loftlina
Óbyggð svæði		<b>Takmarkanir á landnotkun</b>
Frístundabyggð		Hverfisvernd
Íónaðarsvæði		Forminjar_hverfisvernd
Samfélagsþjónusta		<b>Tákn til skýringa</b>
<b>Samgöngur og veitur</b>		Skipulagsmörk
Stofnvegur		Landamerki, óviss og ekki tæmandi
Tengivegur		Ræktað land
Héradsvegur		Landbúnaðarland flokkur I og II
		Svæði sem breytingin nær til

### Greinargerð

Gerð er breyting á Aðalskipulagi Flóahrepps 2017-2029 skv. 2. mgr. 36. gr. skipulagslaga n. 123/2010.

Breytingin er einungis á sveitarfélagsupprætti og stærðir landnotkunarflæka breytst.

Breyting er gerð á undirgöngum undir Suðurlandsveg þar sem fellid eru niður undirgögn við Oddgerishólaveg og Laugarðælisveg. Í stað þeirra eru ein undirgögn mitt á milli.

Reiðleiðir breytast og tengjast nýjum undirgöngum.

Mislæg gatnamót eru sett á Suðurlandsveg við Laugarðælavæg. Leiðir það af sér breytingu á stærðum