

# HÍIS



## Húsnæðisáætlun 2023

**Sveitarfélagsnúmer:** 8722  
**Áætlunarsvæði:** Flóahreppur  
**Kennitala:** 600606-1310  
**Landshluti:** Suðurland  
**Heimilisfang:** Þingborg, 801 Selfossi



## Efnisyfirlit

Mannfjöldaspá.....	3
Forsendur fyrir mannfjöldaspá.....	3
Lýsing á atvinnuástandi .....	4
Íbúðþörf.....	5
Áætluð íbúðarþörf .....	5
Markmið um hagkvæmar íbúðir.....	5
Markmið sveitarfélagsins varðandi íbúðauppbýggingu .....	6
Búsetuform.....	6
Áætluð þörf eftir búsetuformum .....	7
Samanburður á áætlaðri þörf fyrir búsetuform og getu .....	8
Þjónusta og innviðir.....	9
Samanburður á áætlaðri þörf og getu .....	10
Lóðir og skipulag.....	12
Markmið sveitarfélagsins í lóðamálum .....	12
Íbúðir í byggingu.....	13
Samanburður.....	14
Viðauki – Spurningar úr áætlanakerfi.....	15

## Lykiltölur

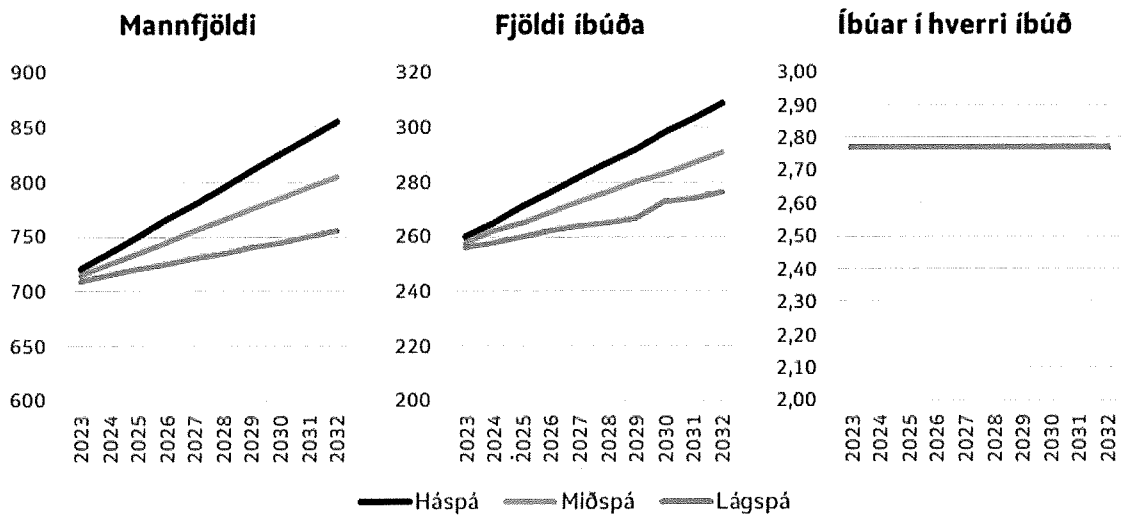
Mannfjöldaspá +5 ár (miðspá)	Mannfjöldaspá +10 ár (miðspá)	Íbúðir í byggingu (september 2021)	Íbúðir í byggingu (september 2022)
<b>50</b> ↑7,1%	<b>100</b> ↑14,2%	<b>40</b>	<b>3</b> ↓92,5%
Áætluð íbúðarþörf +5 ár (miðspá)	Áætluð íbúðarþörf +10 ár (miðspá)	Fjöldi íbúða á skipulögðum lóðum +5 ár	Fjöldi íbúða á skipulögðum lóðum +10 ár
<b>18</b> ↑7,1%	<b>36</b> ↑14,1%	<b>58</b>	<b>58</b>

## Mannfjöldaspá

### Forsendur fyrir mannfjöldaspá

Nýjar íbúðalóðir á vegum sveitarfélagsins eru langt komnar í skipulagsferli en óljóst hvort sveitarfélagið fer af stað með útboð á lóðum á árinu þar sem fjölmargar lóðir á vegum einkaaðila eru einnig á lokametrum í skipulagsferli. Þegar farið verður af stað skv. deiliskipulagi á landi sveitarfélagsins við Þingborg verður það gert í skrefum og í takt við innviði sveitarfélagsins.

		2023	2024	2025	2026	2027	2028	2029	2030	2031	2032
Háspá	Mannfjöldi	720	735	750	765	780	795	810	825	840	855
	Mannfjöldabreyting %	2,1	2,1	2,0	2,0	2,0	1,9	1,9	1,9	1,8	1,8
	Fjöldi íbúða	260	265	271	276	282	287	292	298	303	309
	Íbúðafjöldi breyting %	2,0	1,9	2,3	1,9	2,2	1,8	1,7	2,1	1,7	2,0
	Íbúar í hverri íbúð	2,77	2,77	2,77	2,77	2,77	2,77	2,77	2,77	2,77	2,77
Miðspá	Mannfjöldi	715	725	735	745	755	765	775	785	795	805
	Mannfjöldabreyting %	1,4	1,4	1,4	1,4	1,3	1,3	1,3	1,3	1,3	1,3
	Fjöldi íbúða	258	262	265	269	273	276	280	283	287	291
	Íbúðafjöldi breyting %	1,2	1,6	1,2	1,5	1,5	1,1	1,5	1,1	1,4	1,4
	Íbúar í hverri íbúð	2,77	2,77	2,77	2,77	2,77	2,77	2,77	2,77	2,77	2,77
Lágspá	Mannfjöldi	710	715	720	725	730	735	740	745	750	755
	Mannfjöldabreyting %	1,4	0,7	0,7	0,7	0,7	0,7	0,7	2,0	0,7	0,7
	Fjöldi íbúða	256	258	260	262	264	265	267	273	274	276
	Íbúðafjöldi breyting %	0,0	0,8	0,8	0,8	0,8	0,4	0,8	2,3	0,4	0,7
	Íbúar í hverri íbúð	2,77	2,77	2,77	2,77	2,77	2,77	2,77	2,77	2,77	2,77



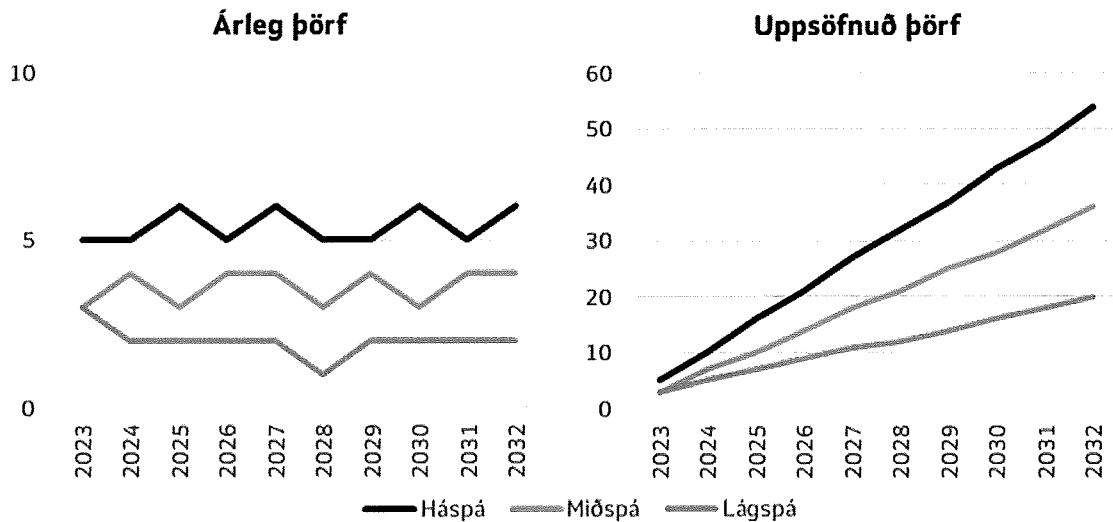
### Lýsing á atvinnuástandi

Stefnumótunar plagg á grundvelli Heimsmarkmiða sameinuðu þjóðanna er í gildi fyrir sveitarfélagið Flóahrepp. Skólastefna einnig byggð á sama grunni. Stefnt að því að móta umhverfis og atvinnustefnu á sama grunni árið 2022 og er samtal hafið við sveitarfélögin Árborg, Hveragerði og Ölfus um mótun sameiginlegrar atvinnustefnu. Hlutfall skráðra atvinnulausra er að öllu jöfnu innan við 5 %.

## Áætluð íbúðaðþörf

Óuppfyllt íbúðaðþörf er mat sveitarfélagsins á fjölda íbúða sem þörf hefði verið á til viðbótar við byggðar íbúðir síðastliðinna ára til þess að mæta íbúðaðþörf mv. þróun mannfjölda. Árleg íbúðaðþörf segir til um hversu margar íbúðir þarf að byggja á ári til þess að uppfylla áætlaða íbúðaðþörf. Uppsöfnuð þörf segir til um hversu margar íbúðir þurfi að byggja frá árinu 2023 fram að viðkomandi ári til þess að uppfylla áætlaða íbúðaðþörf.

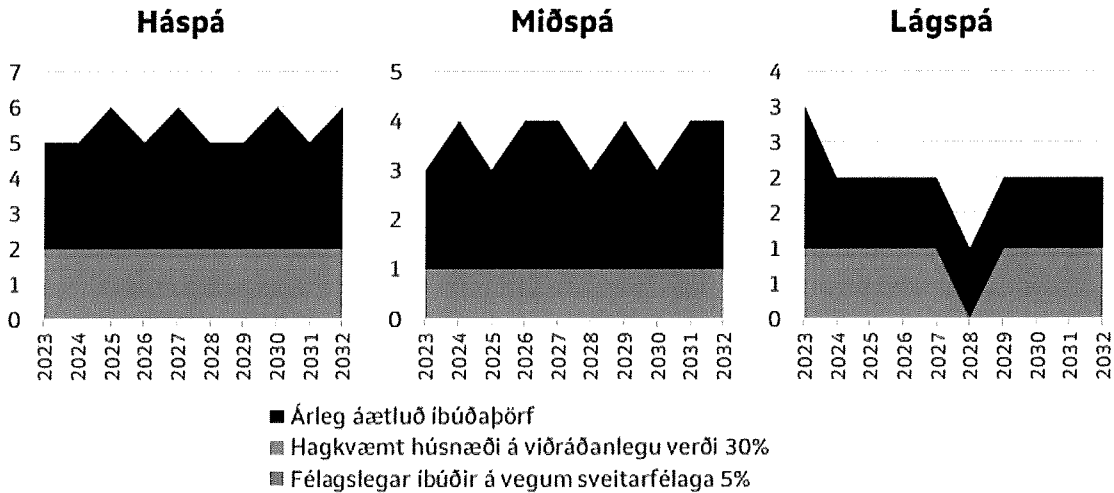
		2023	2024	2025	2026	2027	2028	2029	2030	2031	2032
<b>Háspá</b>	Óuppfyllt íbúðaðþörf	0	0	0	0	0	0	0	0	0	0
	Íbúðaðþörf skv. mannfjöldaspá	260	265	271	276	282	287	292	298	303	309
	Árleg íbúðaðþörf	5	5	6	5	6	5	5	6	5	6
	Uppsöfnuð íbúðaðþörf	5	10	16	21	27	32	37	43	48	54
<b>Miðspá</b>	Óuppfyllt íbúðaðþörf	0	0	0	0	0	0	0	0	0	0
	Íbúðaðþörf skv. mannfjöldaspá	258	262	265	269	273	276	280	283	287	291
	Árleg íbúðaðþörf	3	4	3	4	4	3	4	3	4	4
	Uppsöfnuð íbúðaðþörf	3	7	10	14	18	21	25	28	32	36
<b>Lágspá</b>	Óuppfyllt íbúðaðþörf	0	0	0	0	0	0	0	0	0	0
	Íbúðaðþörf skv. mannfjöldaspá	256	258	260	262	264	265	267	269	271	273
	Árleg íbúðaðþörf	3	2	2	2	2	1	2	2	2	2
	Uppsöfnuð íbúðaðþörf	3	5	7	9	11	12	14	16	18	20



## Markmið um hagkvæmar íbúðir

Taflan hér að neðan sýnir fjölda íbúða samkvæmt markmiðum rammisamnings milli ríkis og sveitarfélaga um íbúðauppbyggingu á árunum 2023-2032.

		2023	2024	2025	2026	2027	2028	2029	2030	2031	2032
<b>Háspá</b>	Árleg áætluð íbúðaðþörf	5	5	6	5	6	5	5	6	5	6
	Félagslegar íbúðir á vegum sveitarfélaga 5%	0	0	0	0	0	0	0	0	0	0
	Hagkvæmt húsnæði á viðráðanlegu verði 30%	2	2	2	2	2	2	2	2	2	2
<b>Miðspá</b>	Árleg áætluð íbúðaðþörf	3	4	3	4	4	3	4	3	4	4
	Félagslegar íbúðir á vegum sveitarfélaga 5%	0	0	0	0	0	0	0	0	0	0
	Hagkvæmt húsnæði á viðráðanlegu verði 30%	1	1	1	1	1	1	1	1	1	1
<b>Lágspá</b>	Árleg áætluð íbúðaðþörf	3	2	2	2	2	1	2	2	2	2
	Félagslegar íbúðir á vegum sveitarfélaga 5%	0	0	0	0	0	0	0	0	0	0
	Hagkvæmt húsnæði á viðráðanlegu verði 30%	1	1	1	1	1	0	1	1	1	1



## Markmið sveitarfélagsins varðandi íbúðauppbyggingu

Í sveitarfélaginu eru nokkur deiliskipulögð íbúðasvæði og svokallaðar búgarðabyggðir. Þessi svæði eru skipulögð af einstaklingum en ekki sveitarfélaginu. Sveitarfélagið er að klára skipulagsferli á íbúðabyggð/þéttbýli við Þingborg og er það eina svæðið sem sveitarfélagið sjálft er að skipuleggja íbúðir. Á þessu svæði eru ýmist einbýlishús, parhús eða raðhús og er hugmyndin sú að þarna verði að hluta byggt upp íbúðarhúsnæði sem hentar sem fyrsta eign þ.e sé hagkvæmt. Varðandi félagslegt húsnæði þá hefur sveitarfélagið ekki áætlanir um að eiga húsnæði sjálft en hefur áhuga á að skoða samvinnu við leigufélög svo sem Brák hses. sem Flóahreppur er þegar aðili að.

Flóahreppur er þátttakandi í uppbyggingu á húsnæði fyrir fatlaða í gegnum Arnardrang hses og er uppbygging á nokkrum íbúðum hafin á Selfossi.

## Búsetuform

Taflan hér að neðan sýnir fjölda íbúða eftir búsetuformum árið 2022 og fjölda einstaklinga á biðlistum.

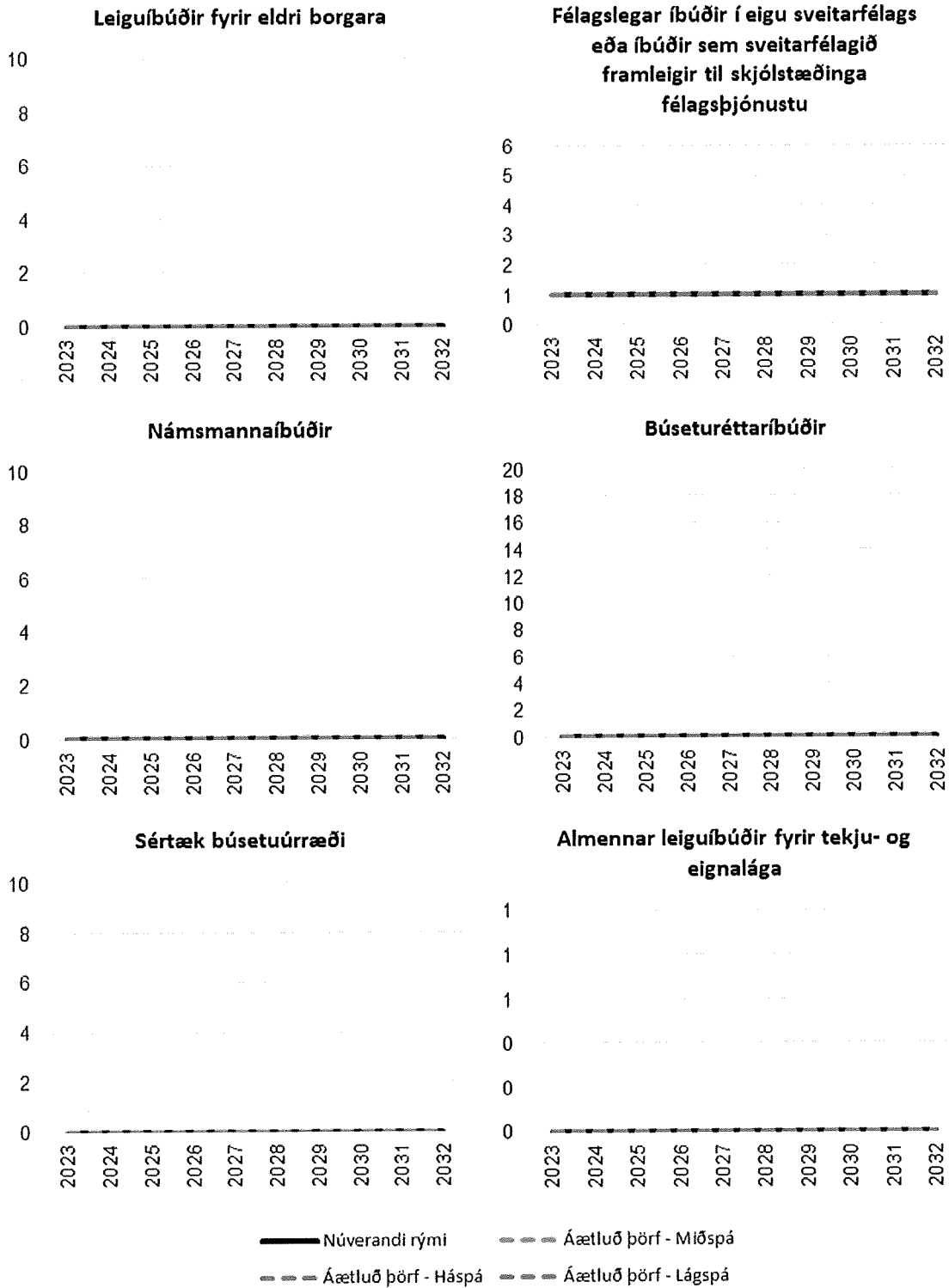
Búsetuform	Núverandi fjöldi	Á biðlista
Leiguíbúðir fyrir eldri borgara	0	0
Námsmannaíbúðir	0	0
Sértæk búsetuúrræði	0	0
Búseturéttaríbúðir	0	0
Almennar leiguíbúðir fyrir tekju- og eignalága	0	0
Félagslegar íbúðir í eigu sveitarfélags eða húsnæði sem sveitarfélag framleigir til skjólstæðinga félagsþjónustunnar	1	0

Áætluð þörf eftir búsetuformum

Taflan hér að neðan sýnir áætlaða þörf eftir búsetuformum fram til ársins 2032. Umframbörf tekur tillit til til núverandi fjölda rýma sem eru til staðar ásamt samþykktum áformum um fjölgun rýma á tilteknu ári. Einnig tekur hún tillit til þeirrar notkunar sem er á rýmum árið 2022, biðlistum og þróun á mannfjölda skv. mannfjöldasþá. Neikvæð umframbörf merkir að þörf sé á að fjölga rýmum. Núverandi þörf fyrir hvert búsetuform er sá fjöldi rýma sem er í notkun árið 2022 að viðbættum fjölda einstaklinga á biðlista.

		2023	2024	2025	2026	2027	2028	2029	2030	2031	2032	
Leiguíbúðir fyrir eldri borgara	Háspá	Núverandi rými	0	0	0	0	0	0	0	0	0	0
		Mismunur á þörf og núverandi rými	0	0	0	0	0	0	0	0	0	0
		Áætluð þörf	0	0	0	0	0	0	0	0	0	0
	Miðspá	Núverandi rými	0	0	0	0	0	0	0	0	0	0
		Mismunur á þörf og núverandi rými	0	0	0	0	0	0	0	0	0	0
		Áætluð þörf	0	0	0	0	0	0	0	0	0	0
	Lágspá	Núverandi rými	0	0	0	0	0	0	0	0	0	0
		Mismunur á þörf og núverandi rými	0	0	0	0	0	0	0	0	0	0
		Áætluð þörf	0	0	0	0	0	0	0	0	0	0
Námsmannaíbúðir	Háspá	Núverandi rými	0	0	0	0	0	0	0	0	0	0
		Mismunur á þörf og núverandi rými	0	0	0	0	0	0	0	0	0	0
		Áætluð þörf	0	0	0	0	0	0	0	0	0	0
	Miðspá	Núverandi rými	0	0	0	0	0	0	0	0	0	0
		Mismunur á þörf og núverandi rými	0	0	0	0	0	0	0	0	0	0
		Áætluð þörf	0	0	0	0	0	0	0	0	0	0
	Lágspá	Núverandi rými	0	0	0	0	0	0	0	0	0	0
		Mismunur á þörf og núverandi rými	0	0	0	0	0	0	0	0	0	0
		Áætluð þörf	0	0	0	0	0	0	0	0	0	0
Félagslegar íbúðir í eigu sveitarfélags eða íbúðir sem sveitarfélagið framleigir til skjólstæðinga félagsþjónustu	Háspá	Núverandi rými	1	1	1	1	1	1	1	1	1	1
		Mismunur á þörf og núverandi rými	0	0	0	0	0	0	0	0	0	0
		Áætluð þörf	1	1	1	1	1	1	1	1	1	1
	Miðspá	Núverandi rými	1	1	1	1	1	1	1	1	1	1
		Mismunur á þörf og núverandi rými	0	0	0	0	0	0	0	0	0	0
		Áætluð þörf	1	1	1	1	1	1	1	1	1	1
	Lágspá	Núverandi rými	1	1	1	1	1	1	1	1	1	1
		Mismunur á þörf og núverandi rými	0	0	0	0	0	0	0	0	0	0
		Áætluð þörf	1	1	1	1	1	1	1	1	1	1
Búseturéttaríbúðir	Háspá	Núverandi rými	0	0	0	0	0	0	0	0	0	0
		Mismunur á þörf og núverandi rými	0	0	0	0	0	0	0	0	0	0
		Áætluð þörf	0	0	0	0	0	0	0	0	0	0
	Miðspá	Núverandi rými	0	0	0	0	0	0	0	0	0	0
		Mismunur á þörf og núverandi rými	0	0	0	0	0	0	0	0	0	0
		Áætluð þörf	0	0	0	0	0	0	0	0	0	0
	Lágspá	Núverandi rými	0	0	0	0	0	0	0	0	0	0
		Mismunur á þörf og núverandi rými	0	0	0	0	0	0	0	0	0	0
		Áætluð þörf	0	0	0	0	0	0	0	0	0	0
Almennar leiguíbúðir fyrir tekju- og eignalága	Háspá	Núverandi rými	0	0	0	0	0	0	0	0	0	0
		Mismunur á þörf og núverandi rými	0	0	0	0	0	0	0	0	0	0
		Áætluð þörf	0	0	0	0	0	0	0	0	0	0
	Miðspá	Núverandi rými	0	0	0	0	0	0	0	0	0	0
		Mismunur á þörf og núverandi rými	0	0	0	0	0	0	0	0	0	0
		Áætluð þörf	0	0	0	0	0	0	0	0	0	0
	Lágspá	Núverandi rými	0	0	0	0	0	0	0	0	0	0
		Mismunur á þörf og núverandi rými	0	0	0	0	0	0	0	0	0	0
		Áætluð þörf	0	0	0	0	0	0	0	0	0	0
Sértæk búsetuúrræði	Háspá	Núverandi rými	0	0	0	0	0	0	0	0	0	0
		Mismunur á þörf og núverandi rými	0	0	0	0	0	0	0	0	0	0
		Áætluð þörf	0	0	0	0	0	0	0	0	0	0
	Miðspá	Núverandi rými	0	0	0	0	0	0	0	0	0	0
		Mismunur á þörf og núverandi rými	0	0	0	0	0	0	0	0	0	0
		Áætluð þörf	0	0	0	0	0	0	0	0	0	0
	Lágspá	Núverandi rými	0	0	0	0	0	0	0	0	0	0
		Mismunur á þörf og núverandi rými	0	0	0	0	0	0	0	0	0	0
		Áætluð þörf	0	0	0	0	0	0	0	0	0	0

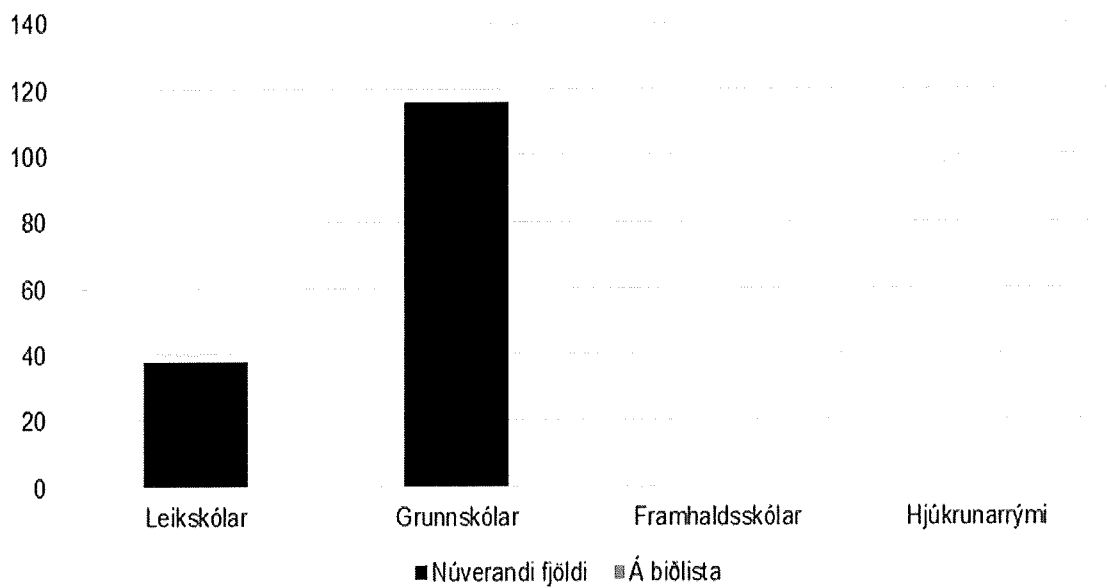
## Samanburður á áætlaðri þörf eftir búsetuformum og getu



## Þjónusta og innviðir

Taflan hér að neðan sýnir fjölda einstaklinga sem nota tiltekna þjónustu árið 2022 og fjölda einstaklinga á biðlista.

Þjónustutegund	Núverandi fjöldi	Á biðlista
Leikskólar	38	0
Grunnskólar	116	0
Framhaldsskólar	0	0
Hjúkrunarrými	0	0



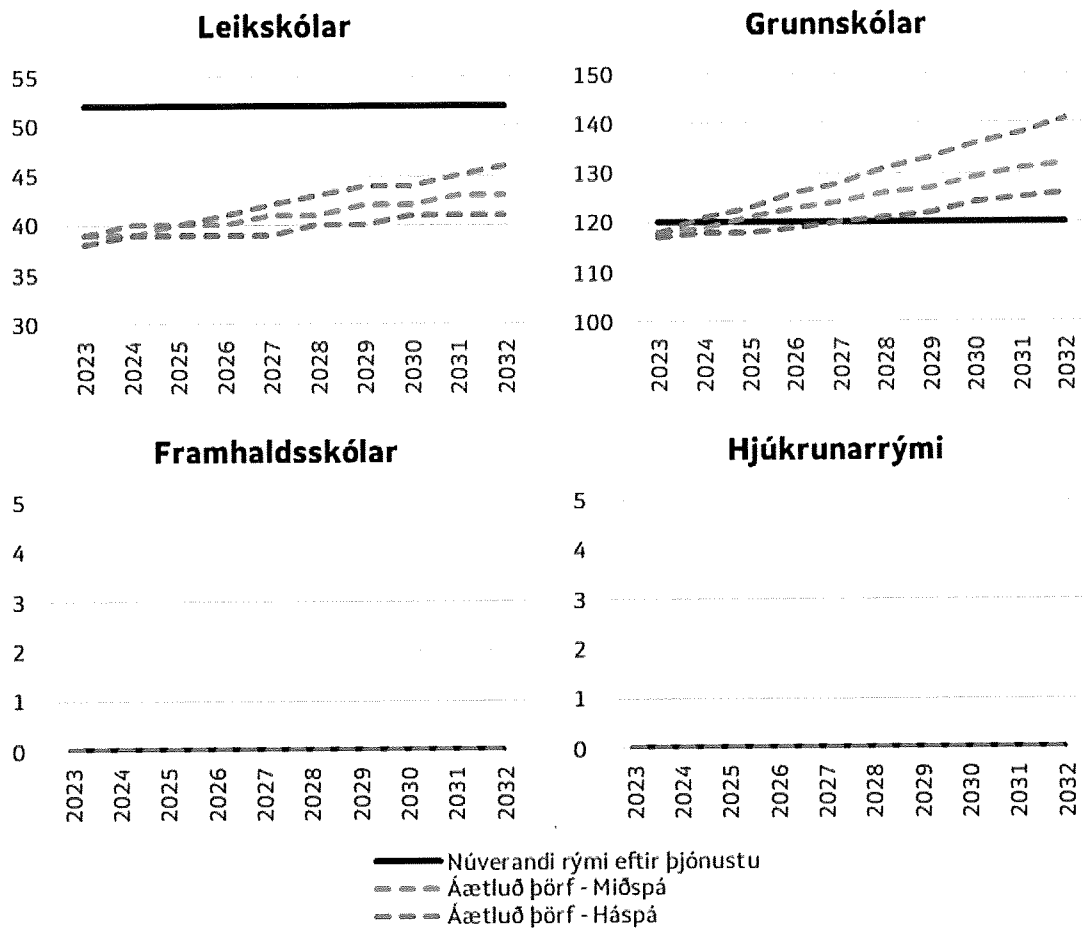


## Samanburður á áætlaðri þörf á þjónustu og getu

Taflan hér að neðan sýnir áætlaða þörf eftir þjónustutegund fram til ársins 2032 fyrir sveitarfélagið í heild. Umframbörf tekur tillit til núverandi fjölda einstaklinga sem nota tiltekna þjónustu. Hún tekur einnig tillit til samþykktra áforma um fjölgun á plássum fyrir tiltekna þjónustu á tilteknu ári, getu þjónustu hvert ár, fjölda einstaklinga á biðlista og þróun á mannfjölda skv. mannfjöldasþá. Neikvæð umframbörf merkir að þörf sé á að fjölga plássum. Núverandi þörf fyrir hverja þjónustu er fjöldi einstaklinga í dag að viðbættum biðlista.

		2023	2024	2025	2026	2027	2028	2029	2030	2031	2032
Leikskólar	Núverandi rými	52	52	52	52	52	52	52	52	52	52
	Háspá Mismunur á þörf og núverandi rými	13	12	12	11	10	9	8	8	7	6
	Áætluð þörf	39	40	40	41	42	43	44	44	45	46
	Núverandi rými	52	52	52	52	52	52	52	52	52	52
	Miðspá Mismunur á þörf og núverandi rými	13	13	12	12	11	11	10	10	9	9
	Áætluð þörf	39	39	40	40	41	41	42	42	43	43
	Núverandi rými	52	52	52	52	52	52	52	52	52	52
	Lágspá Mismunur á þörf og núverandi rými	14	13	13	13	13	12	12	11	11	11
	Áætluð þörf	38	39	39	39	39	40	40	41	41	41
Grunnskólar	Núverandi rými	120	120	120	120	120	120	120	120	120	120
	Háspá Mismunur á þörf og núverandi rými	2	-1	-3	-6	-8	-11	-13	-16	-18	-21
	Áætluð þörf	118	121	123	126	128	131	133	136	138	141
	Núverandi rými	120	120	120	120	120	120	120	120	120	120
	Miðspá Mismunur á þörf og núverandi rými	2	1	-1	-3	-4	-6	-7	-9	-11	-12
	Áætluð þörf	118	119	121	123	124	126	127	129	131	132
	Núverandi rými	120	120	120	120	120	120	120	120	120	120
	Lágspá Mismunur á þörf og núverandi rými	3	2	2	1	0	-1	-2	-4	-5	-6
	Áætluð þörf	117	118	118	119	120	121	122	124	125	126
Framhaldsskólar	Núverandi rými	0	0	0	0	0	0	0	0	0	0
	Háspá Mismunur á þörf og núverandi rými	0	0	0	0	0	0	0	0	0	0
	Áætluð þörf	0	0	0	0	0	0	0	0	0	0
	Núverandi rými	0	0	0	0	0	0	0	0	0	0
	Miðspá Mismunur á þörf og núverandi rými	0	0	0	0	0	0	0	0	0	0
	Áætluð þörf	0	0	0	0	0	0	0	0	0	0
	Núverandi rými	0	0	0	0	0	0	0	0	0	0
	Lágspá Mismunur á þörf og núverandi rými	0	0	0	0	0	0	0	0	0	0
	Áætluð þörf	0	0	0	0	0	0	0	0	0	0
Hjúkurnarrými	Núverandi rými	0	0	0	0	0	0	0	0	0	0
	Háspá Mismunur á þörf og núverandi rými	0	0	0	0	0	0	0	0	0	0
	Áætluð þörf	0	0	0	0	0	0	0	0	0	0
	Núverandi rými	0	0	0	0	0	0	0	0	0	0
	Miðspá Mismunur á þörf og núverandi rými	0	0	0	0	0	0	0	0	0	0
	Áætluð þörf	0	0	0	0	0	0	0	0	0	0
	Núverandi rými	0	0	0	0	0	0	0	0	0	0
	Lágspá Mismunur á þörf og núverandi rými	0	0	0	0	0	0	0	0	0	0
	Áætluð þörf	0	0	0	0	0	0	0	0	0	0

Samanburður á áætlaðri þörf á þjónustu og getu



## Lóðir og skipulag

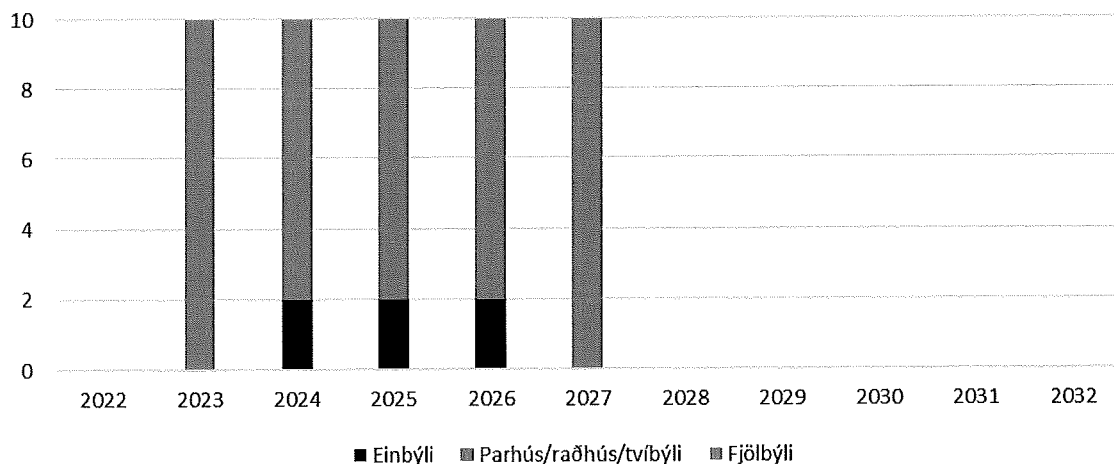
### Markmið sveitarfélagsins í lóðamálum

Markmið sveitarfélagsins er að fjölga lóðum undir rað og parhús og minni einbýli þ.e eignir sem geta hentað sem fyrsta eign íbúðarkaupenda. Áfram verði unnið með landeigendum að skipulagi íbúðarsvæða sem samræmast aðalskipulagi og landnotkun innan sveitarfélags. Áhersla skulu lögð á að innviðir sveitarfélagsins haldist í hendur við frekari uppbyggingu og að auðvelt aðgengi sé að veitum og samgöngum og að uppbygging íbúðarsvæða og leik- og grunnskóla haldist í hendur.

Taflan hér að neðan sýnir áætlanir sveitarfélagsins fyrir skipulag lóða/lóðasvæða og stöðu þeirra í skipulagsferlinu. Einnig má sjá hvort lóð/lóðasvæði sé byggingarhæf, hvenær sveitarfélagið stefnir á að hefja úthlutun á tiltekinni lóð/lóðasvæði og hversu margar íbúðir eru áætlaðar á úthlutuðum lóðum fram til ársins 2032.

Tegund lóða	Lóðasvæði	Staða	2022	2023	2024	2025	2026	2027	2028	2029	2030	2031	2032
Einbýli	Einkaaðilar	Byggingarhæf lóð	0	0	0	0	0	0	0	0	0	0	0
Parhús/raðhús/tvíbýli	Þingborg	Deiliskipulag í vinnslu, þróunar- og framtíðarsvæði	0	10	10	10	10	12	0	0	0	0	0
Einbýli	Þingborg	Deiliskipulag í vinnslu, þróunar- og framtíðarsvæði	0	0	2	2	2	0	0	0	0	0	0
<b>Samtals</b>			<b>0</b>	<b>10</b>	<b>12</b>	<b>12</b>	<b>12</b>	<b>12</b>	<b>0</b>	<b>0</b>	<b>0</b>	<b>0</b>	<b>0</b>

Skipulagðar lóðir - Fjöldi íbúða

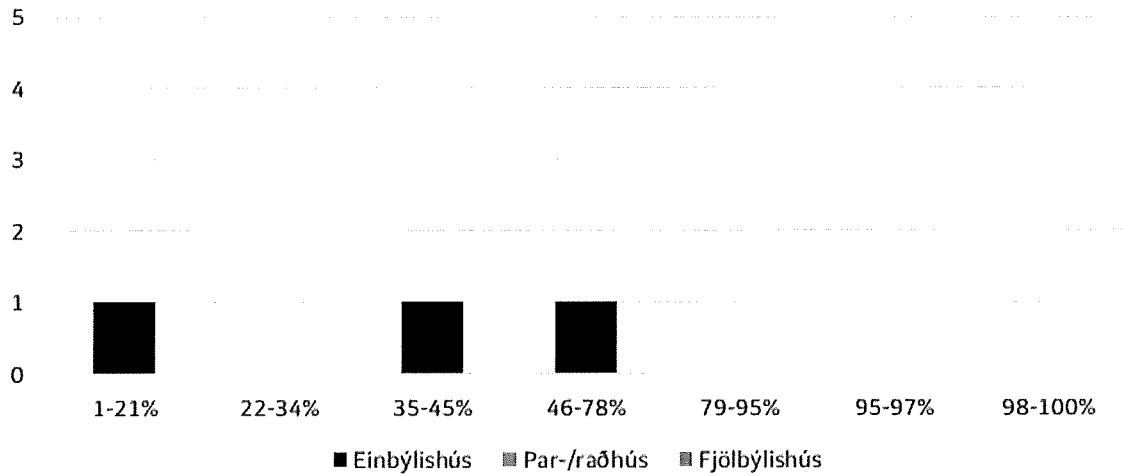


## Íbúðir í byggingu

Taflan hér að neðan sýnir niðurstöður úr talningu HMS á íbúðum í byggingu sem framkvæmd var í september 2022. Framvindan er sett fram sem hlutfall af fullbúnu m.t.t. hefðbundins framkvæmdartíma íbúðarhúsnæðis þar sem gefið er upp ákveðið prósentubíl sökum þess að byggingaframkvæmdir, aðstæður og aðferðir eru mismunandi.

Framvindumat	Einbýlishús	Par-/raðhús	Fjölbýlishús	Samtals
1-21%	1			1
22-34%				0
35-45%	1			1
46-78%	1			1
79-95%				0
95-97%				0
98-100%				0
<b>Samtals</b>	<b>3</b>	<b>0</b>	<b>0</b>	<b>3</b>

### Fjöldi íbúða í byggingu

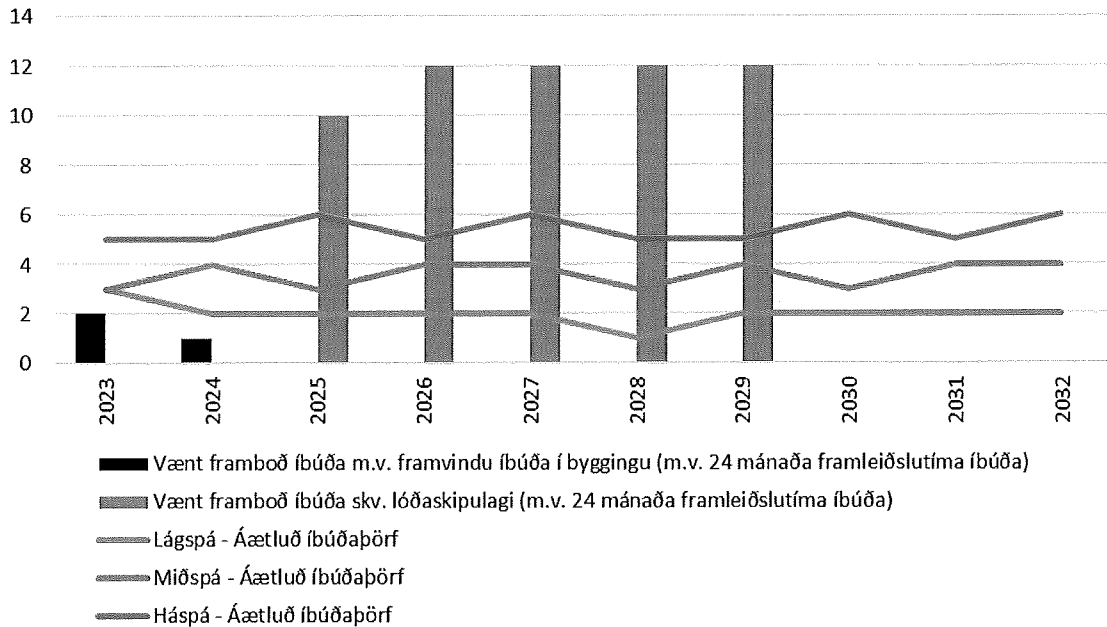


## Samanburður

Taflan hér að neðan sýnir hvernig vænt framboð íbúða og vænt framboð íbúða samkvæmt lóðaskipulagi mætir áætlaðri íbúðapörf samkvæmt mannföldasþá.

	2023	2024	2025	2026	2027	2028	2029	2030	2031	2032
Áætluð íbúðapörf	3	2	2	2	2	1	2	2	2	2
Vænt framboð íbúða m.v. framvindu íbúða í byggingu (m.v. 24 mánaða framleiðslutíma íbúða)	2	1								
<b>Lágspá</b> Vænt framboð íbúða skv. lóðaskipulagi (m.v. 24 mánaða framleiðslutíma íbúða)	0	0	10	12	12	12	12	0	0	0
Árleg íbúðapörf	3	2	2	2	2	1	2	2	2	2
Uppsöfnuð íbúðapörf	3	5	7	9	11	12	14	16	18	20
Áætluð íbúðapörf	3	4	3	4	4	3	4	3	4	4
Vænt framboð íbúða m.v. framvindu íbúða í byggingu (m.v. 24 mánaða framleiðslutíma íbúða)	2	1								
<b>Miðspá</b> Vænt framboð íbúða skv. lóðaskipulagi (m.v. 24 mánaða framleiðslutíma íbúða)	0	0	10	12	12	12	12	0	0	0
Árleg íbúðapörf	3	4	3	4	4	3	4	3	4	4
Uppsöfnuð íbúðapörf	3	7	10	14	18	21	25	28	32	36
Áætluð íbúðapörf	5	5	6	5	6	5	5	6	5	6
Vænt framboð íbúða m.v. framvindu íbúða í byggingu (m.v. 24 mánaða framleiðslutíma íbúða)	2	1								
<b>Háspá</b> Vænt framboð íbúða skv. lóðaskipulagi (m.v. 24 mánaða framleiðslutíma íbúða)	0	0	10	12	12	12	12	0	0	0
Árleg íbúðapörf	5	5	6	5	6	5	5	6	5	6
Uppsöfnuð íbúðapörf	5	10	16	21	27	32	37	43	48	54

## Samanburður



## Viðauki

### Spurningar úr áætlanagerfi

Fjöldi íbúða í eigu sveitarfélags.

1

Er eftirspurn eftir lóðum?

Já

Ef svarið við fyrri spurningu er Já, þá hvers konar íbúðategund er mest eftirspurn eftir?

Einbýli

Hvers konar íbúðategund er minnst eftirspurn eftir?

Fjölbýli

Annar sveitarfélagið eftirspurn eftir lóðum?

Nei